

Dezember 2023

# GEMEINDEBRIEF



Evangelisch-Lutherische Kirchengemeinde Reinbek-Mitte

### **Meine Augen haben deinen Heiland gesehen, das Heil, das du bereitet hast vor allen Völkern. Lukas 2,30f**

„Man sieht nur mit dem Herzen gut. Das Wesentliche ist für die Augen unsichtbar“, ein Zitat, das man vielfach gehört hat, selbst wenn man *Der kleine Prinz* nicht gelesen hat. Gehört ist bekanntlich mitunter nicht gleich verstanden. Ehrlich gestanden, habe ich den berührenden Satz immer mit dem beliebten Vers aus 1. Samuel 16,7 identifiziert. *Ein Mensch sieht, was vor Augen ist; der HERR aber sieht das Herz an.* Aber selbst wenn es offenkundig nicht dasselbe ist, ganz fern liegen die Gedanken nicht. Das Sichtbare ist nicht das Wesentliche. Das Wesentliche ist nur beim Herzen zu finden.

Umso bemerkenswerter ist es, dass unser Glaube an Gott sich offenbar nicht mit dieser Innerlichkeit begnügt, sich nicht in ein spirituelles Gefühl münzen lässt. Die Hirten eilen in den Stall, um *die Geschichte zu sehen, die da geschehen ist, die uns der Herr kundgetan hat.* Auch die Weisen aus dem Morgenland mochten ihrem Stern nicht ganz trauen, zogen hin und *sahen das Kindlein mit Maria, seiner Mutter.* Und schließlich ist es der alte Simeon im Tempel von Jerusalem, der freudig das acht Tage alte Jesus-Baby auf den Arm nimmt und ausruft: *Meine Augen haben deinen Heiland gesehen, das Heil, das du bereitet hast vor allen Völkern.* Gottes Heil ist

sichtbar, erfahrbar in dieser Welt. Ich glaube nur, was ich sehe? Bitte, hier, komm und sieh. Das Wesentliche liegt doch offen zu Tage. Nun hat das Jesuskind gewiss keine strahlende Aura umgeben, wie auf so vielen Bildern alter Meister zu sehen ist. Die Heiligkeit entsteht nicht im Anblick allein, der sich einem bietet. Sondern ebenso im Anblicken, wie man gemeinhin sagt: durch die Augen der Betrachter. *Man sieht nur mit dem Herzen gut,* schreibt Antoine de Saint-Exupéry. Mit dem, was das eigene Herz bewegt, umtreibt, ersehnt. Simeon, die Hirten, die Weisen aus dem Morgenland, sie haben sich etwas ersehnt. Etwas lag auf ihrem Herzen, und es brach sich Bahn, als sie das Kind gesehen haben. Simeon sieht das Kind und erkennt, wer da geboren ist. Sein Herz sieht ihn gut. So gut, dass er jenen preisen kann, der das Heil vor allen Völkern sichtbar machen wird. Simeon erkennt im kleinen Kind die Weite von Gottes Heilswillen. Gott wird Jude, damit die Welt sich freuen kann. Dann, wenn wir mit dem Herzen auf das Wesentliche sehen.

Eine friedvolle und versöhnliche Advents- und Weihnachtszeit wünscht Ihnen

Pastor Ralf Meyer-Hansen

## Gottesdienste

Unsere Gottesdienste beginnen in der Regel um **9.30 Uhr**.

Am 1. Sonntag im Monat um **10 Uhr**.

- 03. Dez.**      **1. Sonntag im Advent 10 Uhr**      **P. Ralf Meyer-Hansen**  
**Familiengottesdienst mit Posaunen**  
landesk. Kollekte: Brot für die Welt
- 10. Dez.**      **2. Sonntag im Advent**      **Präd. Edelgard Jenner**  
Kollekte: Sprengelkollekte
- 17. Dez.**      **3. Sonntag im Advent**      **P. Sören Neumann-Holbeck**  
Kollekte: Kinderchor und Kindergottesdienst

Jeden Mittwoch im Advent findet um **19 Uhr** eine **Adventsandacht** statt.

**24. Dezember Heiligabend**

**13.45 Uhr Familiengottesdienst**

**15.00 Uhr Familiengottesdienst**

**16.30 Uhr Christvesper**

**23.00 Uhr Christmesse**

**P. Ralf Meyer-Hansen**

**P. Ralf Meyer-Hansen**

**P. Ralf Meyer-Hansen**

**P. Rolf Kemper**

Alle Kollekten am Heiligabend: Brot für die Welt

- 25. Dez.**      **1. Weihnachtsfeiertag**      **Pn. Bente Küster**  
**11 Uhr in der Nathan-Söderblohm-Kirche**  
Kollekte: Ökumene im Norden
- 26. Dez.**      **2. Weihnachtsfeiertag**      **P. Johann Claussen**  
mit festlicher Musik  
Kollekte: Kantorei
- 31. Dez.**      **Altjahresabend 16 Uhr**      **P. Ralf Meyer-Hansen**  
**mit Kantorei**  
landesk. Kollekte: Weltbibelhilfe

06. Jan.      **Ephianiasfest 19 Uhr**      Präd. Edelgard Jenner  
Musikalische Andacht der Kantorei  
Kollekte: Kantorei
07. Jan.      **1. Sonntag nach Epianias 10 Uhr** Präd. Edelgard Jenner  
mit **Kindergottesdienst**
- Gottesdienste in Altenfriede: Freitag, 01. und 24. Dezember um 10 Uhr**  
**Gottesdienste in Kursana: Freitag, 01. Dezember um 11 Uhr**
08. Dez.      **19 Uhr** Lobpreisgottesdienst      P. em. Rolf Kemper

## Kirchenöffnung

Außer zu den Gottesdiensten ist unsere Kirche auch freitags von 17 bis 18 Uhr geöffnet.

## Kirchenmusik

In diesem Jahr gibt es leider nur 3 Adventssonntage, der 4. Advent ist gleichzeitig Heiligabend. Daher lädt der Reinbeker Kinderchor in diesem Jahr zu seinem traditionellen Adventskonzert im Rahmen des **Basars am 2. Dezember** ein. Wie seit vielen Jahren singen die Kinder viele bekannte und unbekannte

Lieder, bei vielen Liedern kann auch mitgesungen werden. Und da der **2. Dezember** vor dem Nikolausfest liegt, wird auch der Nikolaus eine gewisse Rolle spielen. Die Bläser werden nach dem Konzert noch weitere Lieder vor der Kirche spielen. Am Ausgang wird eine Kollekte für den Kinderchor erbeten.

Jörg Müller

### **Sonnabend, 2. Dezember, 16 Uhr** **Maria-Magdalenen-Kirche**

Adventskonzert zum Basar

Reinbeker Kinderchor  
Elternchor

Reinbeker Posaunenchor - Lothar Scharkus - Leitung  
Jörg Müller – Leitung

Eintritt frei

**Sonnabend, 9. Dezember ab 15 Uhr  
Auf dem Schlosshof**

Weihnachtsliedersingen mit unseren Chören

In diesem Jahr erklingt mal nicht das Weihnachtsoratorium, das ließ sich zeitlich nicht mehr organisieren. Aber es gibt von Bach viele wunderbare Advents- und Weihnachtskantaten, die nur selten aufgeführt werden, weil ja immer das Weihnachtsoratorium Vorrang hatte. So erklingt die Kantate Nr.62 über den alten Adventshymnus „Veni redemptor gentium“, heute

bekannt mit dem Titel „Nun komm der Heiden Heiland“.

Die Kantate „Wachet, betet“ schrieb Bach zum 2. Adventssonntag 1716 in Weimar mit dem Thema der Wiederkunft Christi. In Leipzig war die Adventszeit eine *tempus clausum*, in dieser Zeit wurde keine Musik aufgeführt. Daher hat Bach die Kantate „Wachet, betet“ mit einem 2. Teil erweitert

**Sonntag, 10. Dezember, 2. Advent, 18 Uhr  
Maria-Magdalenen-Kirche**

*Mit Bach in den Advent*

Kantate Nr. 70a Wachet, betet

Kantate Nr. 62 Nun komm der Heiden Heiland

Kantate Nr. 60 Dazu ist erschienen der Sohn Gottes

Sarah Hanikel - Sopran

Mathias Dähling - Altus

Dustin Drosdziok - Tenor

Jonathan Macker - Bass

Kantorei Reinbek

ein Instrumentalensemble

Jörg Müller - Leitung

Eintritt: 25 €/ 20 € (Schüler\*innen und Studierende 10 €)

Vorverkauf:

Buchhandlung Erdmann, Bahnhofstr. 10, Reinbek

Fürst-Bismarck-Apotheke, Bahnhofstr. 15, Reinbek

zum Thema des Jüngsten Gericht.  
So konnte er diese Kantate weiter-  
hin gebrauchen als Kantate am  
Ewigkeitssonntag.

Die Kantate „Dazu ist erschienen“  
ist die Kantate für den zweiten  
Weihnachtstag mit dem Thema  
„Jesus überwindet die Sünde“. Es  
ist eine festliche Kantate mit der

wunderbaren Besetzung: 2 Hörner,  
2 Oboen und Streicher. Es ist aber  
auch eine sehr emotionale Musik,  
die Sünde wird nach barocker Ge-  
wohnheit als Schlange dargestellt,  
und das nutzt Bach natürlich musi-  
kalisch intensiv aus.

Jörg Müller

**Sonnabend, 16. Dezember, 12 Uhr**  
**Täbyplatz**

Weihnachtsliedersingen und Kaffee auf dem Marktplatz



**Sonntag, 17. Dezember, 3. Advent, 18 Uhr**  
**Nathan-Söderblom-Kirche**

*Festliches Adventskonzert*

Britten - Ceremony of Carols  
Praetorius - Puer natus in Bethlehem  
u.v.a.

Esther-Christine Laabs - Harfe  
ein Instrumentalensemble  
Reinbker Jugendchor  
Junger Chor Reinbek  
Jörg Müller - Leitung

**Sonnabend, 30. Dezember, 18 Uhr**  
**Maria-Magdalenen-Kirche**

*Weihnachtliche Orgelmusik im Kerzenschein*

Werke von Buxtehude, Scheidemann, Bach, u.v.a.

Jörg Müller - Orgel

Eintritt frei, Kollekte für die Kirchenmusik erbeten

**Aktuelles**

**ADVENTSBASAR**

BÜCHER  
GESTRICKTES FÜR  
GROBE UND KLEINE

IN UND UM  
DIE REINBEKER  
MARIA-MAGDALENIEN-KIRCHE

HOCHWERTIGE  
SECOND-HAND-MODE  
HEIßE WAFFELN

**SAMSTAG, DEN 02. DEZ. 2023**

11:00 – 17:00 UHR

KLEINE  
GESCHENKIDEEN  
ADVENTSKRÄNZE  
KITSCH & KUNST

CAFÉ UND ERBSENSUPPE  
IM GEMEINDEHAUS

KEKSKVERKAUF  
HONIG &  
MARMELADEN  
GLÜHWEIN &  
BRATWURST

**PROGRAMM-HIGHLIGHTS**

- 11:00 UHR ERÖFFNUNG DURCH DEN POSAUNENCHOR AN DER KITA
- 12:00 UHR ENSEMBLE WINDSTRICH AN DER KIRCHE
- 14:30 UHR CHOR „DIE KLANGPERLEN“ VOR DER KIRCHE
- 15:00 UHR POSAUNENCHOR IM GEMEINDESAAL
- 16:00 UHR KINDERCHOR IN DER KIRCHE
- 17:00 UHR MAGISCHE MOMENTE MIT FEUER VOR DER KIRCHE

ÄNDERUNGEN VORBEHALTEN

# Lebendiger Adventskalender

# 2023

## 1. ADVENTSWOCH

**Mo. 04.12.**

Langenhege 48

**Di. 05.12.**

Kirchenallee 6,  
oder vor der  
Maria-Magdalenen-Kirche

**Mi. 06.12.**

Nathan-Söderblom-  
Kirche im Innenhof

**Do. 07.12.**

Stormarnstraße 13

**Fr. 08.12.**

Hermann-  
Löns-Str. 4a

## 2. ADVENTSWOCH

**Mo. 11.12.**

Klosterbergenstr. 34

**Di. 12.12.**

BUND-Reinbek,  
Schulstr. 17

**Mi. 13.12.**

Wohltorfer Str. 9b

**Do. 14.12.**

Schulstr. 25

**Fr. 15.12.**

ev. Kita  
Marienkäfer,  
Kirchenallee 1

## 3. ADVENTSWOCH

**Mo. 18.12.**

Nelkenstr. 7

**Di. 19.12.**

Wildenhofeck 7

**Mi. 20.12.**

Bahnsenallee 63

**Do. 21.12.**

Eschenweg 2

**Fr. 22.12.**

Maria-Magdalenen-  
Kirche, mit Verteilen  
des Friedenslichts

## Adventsandachten

Sich einstimmen, zur Ruhe kommen, die Vorfreude schüren. In unseren Wochenandachten im Advent. Herzlich Einladung. Die Termine sind:

**06. Dezember**

Prädikantin  
Edelgard Jenner

**13. Dezember...**

Pastor Ralf  
Meyer-Hansen

**20. Dezember**

Pastor Rolf  
Kemper

Jeweils **um 19 Uhr** in unserer **Maria-Magdalenen-Kirche**.

Wir freuen uns auf Sie!

Pastor Ralf Meyer-Hansen





**„Es waren Engel bei den Hirten“ –  
Einladung zu unseren Krippenspielen  
in der Maria-Magdalenen-Kirche**

In den Familiengottesdiensten an Heilig Abend um **13.45 Uhr** und um **15 Uhr** wollen wir wieder Krippenspiele aufführen. Für das erste, „kleine“ Spiel suchen wir Kinder zwischen 3 und 6 Jahren (also Kinder, die noch nicht fließend lesen können). Für das zweite, „große“ Spiel freuen wir uns auf Kinder im Alter von 7 bis 12 Jahren.

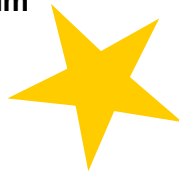
Die Proben für das kleine Krippenspiel sind jeweils am **Donnerstag, 30.11., 7.12., 14.12., 21.12. um 15.30 Uhr in der Kirche.**

Die Proben für das große Krippenspiel beginnen am **Mittwoch, den 15.11., um 15.30 Uhr im Gemeindefaal, dann am 22.11., 29.11., 6.12., 13.12. und 20.12. jeweils in der Kirche.**

Bitte meldet Euch im Kirchenbüro (7226214, [www.reinbek-mitte.de](http://www.reinbek-mitte.de)) oder bei Pastor Ralf Meyer-Hansen (73093996, [pastor.meyerhansen@reinbek-mitte.de](mailto:pastor.meyerhansen@reinbek-mitte.de)).

Wir freuen uns auf Euch!

Rheka, Sophia, Katrin und Ralf



**Grundwissen Demenz –  
ein Basiskurs für Ehrenamtliche, Hauptamtliche  
und alle Interessierten  
Freitag, 8. Dezember 2023 (10-12 Uhr) – online**

Aktuell gibt es in Deutschland fast 1,8 Millionen Menschen mit Demenz und es werden mehr. Demenz geht uns alle an! Menschen mit Demenz begegnet man nicht nur in der Familie, sondern vielfach im Alltag, in der Nachbarschaft und auch in der Kirchengemeinde.

Seit 2016 gibt es bei der Deutschen Alzheimergesellschaft die Aufklärungsinitiative „Demenz Partner“. Ihr Ziel ist es, die Aufmerksamkeit und Sensibilität für

Menschen mit Demenz zu erhöhen. Dazu werden vielerorts Veranstaltungen angeboten, die über das Krankheitsbild aufklären und dazu beitragen, Vorurteile abzubauen.

Auch wir möchten diesen 90-minütigen Kompaktkurs anbieten und freuen uns, dass wir eine kompetente Referentin der Deutschen Alzheimergesellschaft gewinnen konnten.

Sie erfahren, was Demenzerkrankungen sind, welche Einschränkungen mit der Erkrankung einhergehen und wie sich das Leben der Erkrankten und ihrer Familie verändert.

Sie erhalten Tipps und Hinweise zum Umgang und zur Kommunikation mit Menschen mit Demenz.

Sie lernen Wege kennen, um Menschen mit Demenz und ihre Angehörigen zu unterstützen.

Sie werden über Beratungs- und Unterstützungsangebote informiert.

**Veranstalter** Fachstelle *Ältere der Nordkirche*

**Leitung** Petra Müller, Referentin der Fachstelle *Ältere der Nordkirche*

**Referentin** Sina Jankowiak, Referentin, Kompetenzzentrum Demenz Mecklenburg-Vorpommern

**Anmeldung** Fachstelle *Ältere der Nordkirche*: Angela Lückfett (angela.lueckfett@senioren.nordkirche.de )

Telefon: 0431 55 779 127

Die Teilnahme an der Veranstaltung ist kostenfrei.

**Am 20. Dezember von 15 – 17 Uhr** findet der **Geburtstagskaffee im Gemeindesaal** statt. Eingeladen sind **alle Geburtstagskinder ab 67**, die im 4. Quartal Geburtstag haben. Bitte noch im Kirchenbüro anmelden, gerne mit Begleitperson.

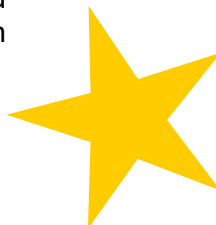
## **Der Stern von Bethlehem in Natur und Geschichte**

Welchem Himmelsphänomen folgten die drei Weisen aus dem Morgenland? Gab es den Stern von Bethlehem? Hat er sich tatsächlich bewegt? Im Matthäusevangelium wird von der Himmelschau und ihrer Deutung berichtet, die in Verbindung mit dem neugeborenen König gebracht wird. Was genau am Himmel zu sehen gewesen

sein könnte, darüber wird uns der Astrophysiker Dr. Uwe Wolter in einem Vortrag in Kenntnis setzen.

**Am Mittwoch, dem 20. Dezember um 19.30 Uhr im Gemeindesaal.** Der Eintritt ist frei, eine Spende ist erbeten.

Ralf Meyer-Hansen



## Über die Schwelle

### Ein geistlicher Übungsweg zum Jahresanfang

Erst einmal liegt die Advents- und Weihnachtszeit vor uns, eine für uns hoffentlich erfüllte und erfüllende Zeit. Wir feiern, dass Gott Mensch wird, unsere Wege, unser Leben mit uns teilen will. Das Licht scheint auf in der Finsternis.

Dann kommt der Jahreswechsel. Man könnte den Jahreswechsel mit einem Schritt über eine Schwelle vergleichen: Wir lassen das alte Jahr hinter uns – und vor uns liegt das neue Jahr wie ein unbekanntes Land.

Es kann hilfreich und ermutigend sein, diesen Schritt über die Schwelle ganz bewusst auch als geistlichen Weg zu gehen, und dies nicht nur für sich allein, sondern gemeinsam mit anderen, die ebenfalls auf der Suche und auf dem Weg sind.

Für die Zeit nach dem Übergang vom alten in das neue Jahr lade ich daher ein zu einem gemeinsamen geistlichen Übungsweg. Dieser beinhaltet u.a. wöchentliche Treffen in einer kleinen Gruppe, Stille, biblische Impulse und eigenes Üben. Es geht darum, Zeit für mich und Zeit für Gott in meinem Leben einzuräumen; einen Weg für mich zu finden, wie ich gegenwärtiger und vertrauensvoller leben kann; über das Leben und den Glauben zu sprechen.

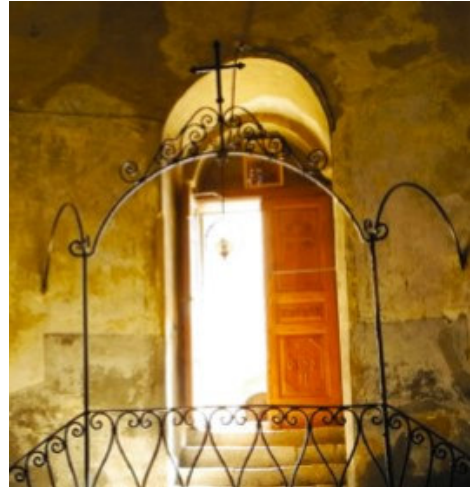


Foto: Kirstin Faupel-Dreves

**Beginn für den 4-wöchigen Übungsweg ist am Mittwoch, 10. Januar um 19.30 Uhr im Gemeindesaal Reinbek-Mitte.**

Die weiteren Gruppentreffen sind dann **mittwochs, 17. Januar, 31. Januar und 7. Februar**, jeweils **von 19.30 – ca. 21.15 Uhr**; ebenfalls im **Gemeindesaal**. Am 24. Januar findet kein Gruppentreffen statt.

Bei der Vorbereitung und Durchführung der Gruppentreffen werde ich unterstützt von Michaela Schumann und Doris Witte.

**Wenn Sie weitere Infos wünschen, wenden Sie sich gern an mich.**

**Auch die Anmeldung ist möglich über:**

Mail: [e.jenner@reinbek-mitte.de](mailto:e.jenner@reinbek-mitte.de)

Ich freue mich, wenn Sie sich auf diesen Übungsweg einlassen mögen.

Prädikantin Edelgard Jenner

## Schweden 2024 – Einladung zum Jugendzeltlager

Im nächsten Jahr fahren wir wieder in das Abenteuerlager in Südschweden. Zusammen mit ca. 120 Jugendlichen aus anderen Kirchengemeinden machen wir uns vom **15. bis 28. August 2024** dorthin auf, wo es noch Wildnis und Abenteuer, aber vor allem Spiele, Gemeinschaft und Entspannung gibt. Wir werden wandern, singen, Kanu fahren, im See baden und über Gott und die Welt reden. Wir freuen uns, wenn ihr

mitkommt! Die Anmeldung findet ihr auf unserer Internetseite ([www.reinbek-mitte.de](http://www.reinbek-mitte.de)). Eingeladen sind alle Jugendlichen zwischen 12 und 17 Jahren. Die Anmeldefrist ist der **22. Dezember** und kann ausgefüllt entweder per Mail an [abenteuerlager\\_rbk@gmx.de](mailto:abenteuerlager_rbk@gmx.de) geschickt oder im Gemeindebüro abgegeben werden.

Paula, Molly und Luisa

## Das war's...

### Ein gelungener Seniorenausflug!

Wir waren am 08. November wieder mit 30 Teilnehmern der Senioren äußerst zufriedene Gäste im Landgasthof Waldeslust in Hamfelde. Zur Kosten-Ersparnis sind wir mit privaten PKWs dorthin gefahren. Frau Martina Bergner hat für eine liebevolle und reibungslose Betreuung der Senioren, diverse Mitfahrgelegenheiten und die Abwicklung der Kosten gesorgt. Danke! Die Gänse haben den Senioren wieder bestens geschmeckt, und wer mit Gans auf dem Teller nichts anfangen konnte, durfte kulanterweise auf Wild ausweichen. Der sehr gute Service des Hauses

und die lebhafte Stimmung der Teilnehmer, mit vielen informellen und anteilnehmenden Gesprächen untereinander haben es einmal mehr bewiesen: Gutes Essen und Trinken hält Leib und Seele beisammen. Der gemeinsame Gesang vorab über Sankt Martin und das Teilen seines Mantels für einen Bedürftigen am Wegesrand haben unsere Seniorengruppe einmal mehr daran erinnert, dass Teilen eine sehr christliche Tugend ist.

Da auch die Bus-Ausfahrten der Seniorengruppe immer sehr beliebt sind, sollten sich Interessenten

bereits einmal die Ausfahrt-Termine für 2024 vormerken: Diese werden voraussichtlich am Mittwoch, **12. Juni** und am Mittwoch, **11. September 2024** stattfinden.

Unsere Seniorenarbeit ist für die Kirchengemeinde eine Anerkennung einer Lebensleistung und hilft uns, das Ehrenamt in der Gemeinde zu stärken.

Dieter Tempke

## Gruppen und Termine

### Musik in der Gemeinde

Kantorei	donnerstags 20-22 Uhr Leitung: Jörg Müller	Saal Reinbek-Mitte
Posaunenchor	dienstags 19.30 Uhr Kirche Leitung: Lothar Scharkus	Maria-Magdalenen-Kirche
Kinder- und Jugendchor	donnerstags Kinderchor 15.00-15.33 Uhr 4 bis 6 Jahre 15.40-16.15 Uhr 7 bis 8 Jahre donnerstags Jugendchor 17.50-19.00 Uhr ab 11 Jahre Leitung: Jörg Müller	Saal Reinbek-West  Saal Reinbek-Mitte

### Kinder- und Jugendgruppen

Kindergottesdienst	1. Sonntag im Monat Ansprechpartnerin Sophia Stemmler	Kinderstundenraum
Theatergruppe	dienstags 14- tägig ab 19:30 Uhr Ansprechpartner Pastor Meyer-Hansen	Blauer Salon
Pfadfinder	Wölflinge: Freitag 16 -17.30 Uhr Ansprechpartner Pastor Meyer-Hansen Sippe: Freitag 16.30 – 18 Uhr Gemeindehaus/Spielplatz/Kirche/Wald	7-11 Jahre ca. 12 Jahre
Kontakt über:	Helge Carstens E-Mail: <a href="mailto:pfadfinder@reinbek-mitte.de">pfadfinder@reinbek-mitte.de</a>	

**Christliches Männerfrühstück** 9. Dezember, Christlicher Antisemitismus  
Ansprechpartner Hartmut Gailus

**Seniorenrunde** 13. Dezember 15-17 Uhr  
Leitung Ulrike Angermann-Bisling  
Gemeindesaal

**Glaube im Gespräch**                      mittwochs, 14-tägig, 19.30 Uhr                      KGR-Raum  
Nächster Termin: 13. Dezember  
Pastor Meyer-Hansen, Tel. 730 93 996

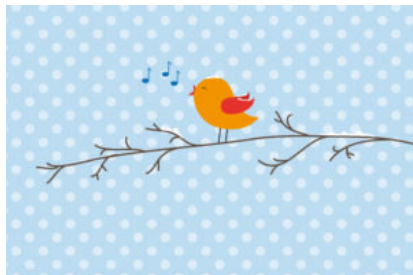
**Singkreis**                      1 x im Monat, 18.12. um 15 Uhr.  
**Altenfriede**                      Ansprechpartnerin Gisela Hackbarth

**Handarbeitsgruppe**                      mittwochs 18-20 Uhr                      Giebelzimmer  
**Flotte Masche**

## Namen und Anschriften

Kirchenbüro	Kirchenallee 1, 21465 Reinbek Susanne Steffen, Catrin Kahle, Jennifer Weber, Frauke Weber-Skodda Di und Fr 9.30-11.30 Uhr, Mi 18-19.45 Uhr gemeinde@reinbek-mitte.de	722 62 14
Pastor und Vorsitzender des Kirchengemeinderates	Dr. Ralf Meyer-Hansen Kirchenallee 1a, 21465 Reinbek pastor.meyerhansen@reinbek-mitte.de	730 93 996
Stellv. Vorsitzender des KGRs	Sophia Stemmler kgr@reinbek-mitte.de	
Internet	Gemeinde: <a href="http://www.reinbek-mitte.de">www.reinbek-mitte.de</a> Friedhof: <a href="http://www.friedhof-reinbek.de">www.friedhof-reinbek.de</a>	
Kindergarten	Irina Otto kiga@reinbek-mitte.de	722 26 46
Kantor und Organist	Jörg Müller kirchenmusik@kirche-reinbek.de	722 84 83
Posaunenchor	Lothar Scharkus	
Friedhof	Annegret Habel Mo-Fr (außer Mi) 9-12 und 13-15 Uhr Fax 788 77 795	722 29 69

Offene Sprechstunde für Erziehungs- /Familienfragen Pastorin Regula Roths Schuh	736 78 767
Sozialstation Reinbek Mo bis Do 8-16 Uhr, Fr 8-15 Uhr	727 38 430
Ambulanter Hospizdienst Reinbek Mo 10-12 Uhr	780 89 860



Spenden für die Gemeinde Reinbek-Mitte  
auf das Konto bei der Evangelischen Bank:

**BIC GENODEF1EK1**

**IBAN: DE96 5206 0410 5806 4460 19**

unter **Angabe des Verwendungszweckes** wie:

Allgemeines

Erhalt der Maria-Magdalenen-Kirche

Kirchenmusik

Jugendarbeit

Lobpreisgottesdienst

**Spendenkonto Zukunft Reinbek-Mitte**

Name: KG Reinbek-Mitte

IBAN: DE14 5206 0410 8706 4460 19

Verwendungszweck: Zukunft Reinbek-Mitte

Gemeindebrief der Kirchengemeinde Reinbek-Mitte,  
der Redaktionsausschuss, verantwortlich: Pastor Ralf Meyer-Hansen

Druck: Gemeindebrief Druckerei

Redaktionsschluss für den Gemeindebrief Januar ist **am 8. Dezember.**



Ihre  
Spende  
hilft!



## Das beste Geschenk für uns alle: eine Welt mit Zukunft.

Es ist Zeit, sich auf das zu besinnen, was wichtig ist:  
Mit einem entschlossenen Klimaschutzpaket der Politik  
und größerer Verantwortung von uns allen bescheren  
wir unseren Kindern eine lebenswerte Zukunft.  
[brot-fuer-die-welt.de/spenden](https://brot-fuer-die-welt.de/spenden)

Mitglied der **actalliance**



Würde für den Menschen.