



Die Ev.-luth. Kirchengemeinde Reinbek-Mitte sucht für seinen Kindergarten zum nächstmöglichen Zeitpunkt eine*n

Erzieher*in

Teilzeit (30 Std./Wo.), unbefristet

Deine Aufgaben:

- Organisation und Mitverantwortung für die Umsetzung des Tagesablaufs
- Regelmäßige Reflexion der pädagogischen Praxis und des eigenen pädagogischen Handelns
- Impulsgebende Initiierung und Begleitung von Spiel- und Bildungsprozessen
- Betreuung der Kinder, unter Berücksichtigung hygienischer und gesundheitlicher beziehungsweise gesundheitsfördernder Aspekte

Dein Profil:

- Positive und wertschätzende Haltung
- Motivation, unser religionspädagogisches Konzept zu stärken
- Interesse an der gemeinsamen inhaltlichen Weiterentwicklung
- Teamfähigkeit und Kompetenz im Bereich Elternarbeit
- Flexibilität in der Arbeitszeitgestaltung im Rahmen der Öffnungszeiten

Wir bieten Dir:

- Individuelle und fröhliche Kinder
- Ein herzliches, aufgeschlossenes und innovatives Team
- Freiraum, eigene Fähigkeiten und Ideen einzubringen und umzusetzen
- Regelmäßige Fortbildungen
- Einen Zuschuss zum hvv Jobticket als Deutschlandticket
- Die zusätzliche Option auf ein Bike-Leasing (JobRad)
- Anspruch auf ein max. 6-wöchiges Sabbatical zur Gesundheitsfürsorge nach 5 Jahren Beschäftigungszeit
- Vergütung nach dem Tarifvertrag für Kirchliche Beschäftigte in der Nordkirche (TV KB) mit zusätzlicher Altersversorgung

Bewerbungsschluss ist der 14. April 2024

Inhaltliche Rückfragen zur Stellenausschreibung bitte an: Vorsitzende des Kita-Ausschusses Frau Julia von Hobe
j.vonhobe@reinbek-mitte.de

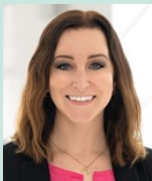


Wir sind eine Kita mit evangelischem Profil, die in zwei Gruppen 40 Elementarkinder betreut. Dich erwartet ein fröhliches Team, bestehend aus 6 pädagogischen Fachkräften und einer Hauswirtschaftskraft. Unsere Kita ist offen für neue Ideen und freut sich über kreative Impulse, da wir mit unserem Träger der Ev.-Luth. Kirchengemeinde Reinbek-Mitte gemeinsam an einem neuen räumlichen Konzept arbeiten (Erweiterung um Krippengruppen in Planung). Unsere Öffnungszeiten sind Mo-Fr von 07:30 Uhr bis 15:00 Uhr, in denen nach QM-Standards gearbeitet werden.

Wir freuen uns auf Deine Bewerbung!

Bewirb Dich gerne auf dem direkten Weg über den Button "Bewerben" am Ende der Seite. Deine Daten werden sicher übertragen.

Alternativ kannst Du Dich auch per E-Mail über job@kirche-hamburg-ost.de bewerben (bitte als PDF-Datei, max. 9 MB pro Datei).



Deine Ansprechpartnerin
für Fragen zum Verfahren:
Ramona Daniel
Recruiting
Tel. 040 519000 412
job@kirche-hamburg-ost.de
0176 19519880

Schwerbehinderte und Gleichgestellte nach SGB IX werden in besonderem Maße aufgefördert, eine Bewerbung einzureichen.
Die Vergütung erfolgt nach TV KB.

Informationen zu unseren Arbeitsbereichen findest du unter:

www.kirche-hamburg-ost.de
www.diakonieundbildung.de